

Le recyclage des mobiles



Les préoccupations environnementales sont inscrites au coeur du plan stratégique du groupe Engage 2025 et deviendront des obligations inscrites dans la loi d'économie circulaire



Pour que le progrès technologique soit accessible à tous et exemplaire sur le plan environnemental, Orange prend deux engagements : pour l'égalité numérique et pour la planète.



**S'engager
durablement**

Pour l'égalité numérique
et la planète

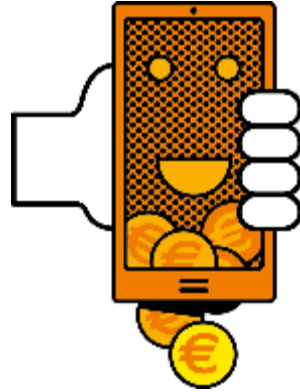
Le recyclage des mobiles est une priorité

Le recyclage des mobiles est :

- l'une des attentes des parties prenantes vis-à-vis d'Orange en matière d'environnement.
 - ➔ Orange doit être un opérateur responsable et référent du domaine.
- une action phare de la RSE d'Orange France et du Groupe avec un objectif qui figure dans Engage 2025.
 - ➔ Taux de collecte des mobiles usagés à atteindre d'ici 2025 : 30%.
 - ➔ Contexte réglementaire et législatif sur l'économie circulaire

Deux actions mises en place pour le recyclage des mobiles

1



Orange reprise :

Offre de rachat des mobiles à valeur

-> Dans les boutiques orange (bon d'achat) pour le grand public

-> En ligne pour les clients entreprises (remise facture)

2€ versés au réseau
Emmaüs International

2

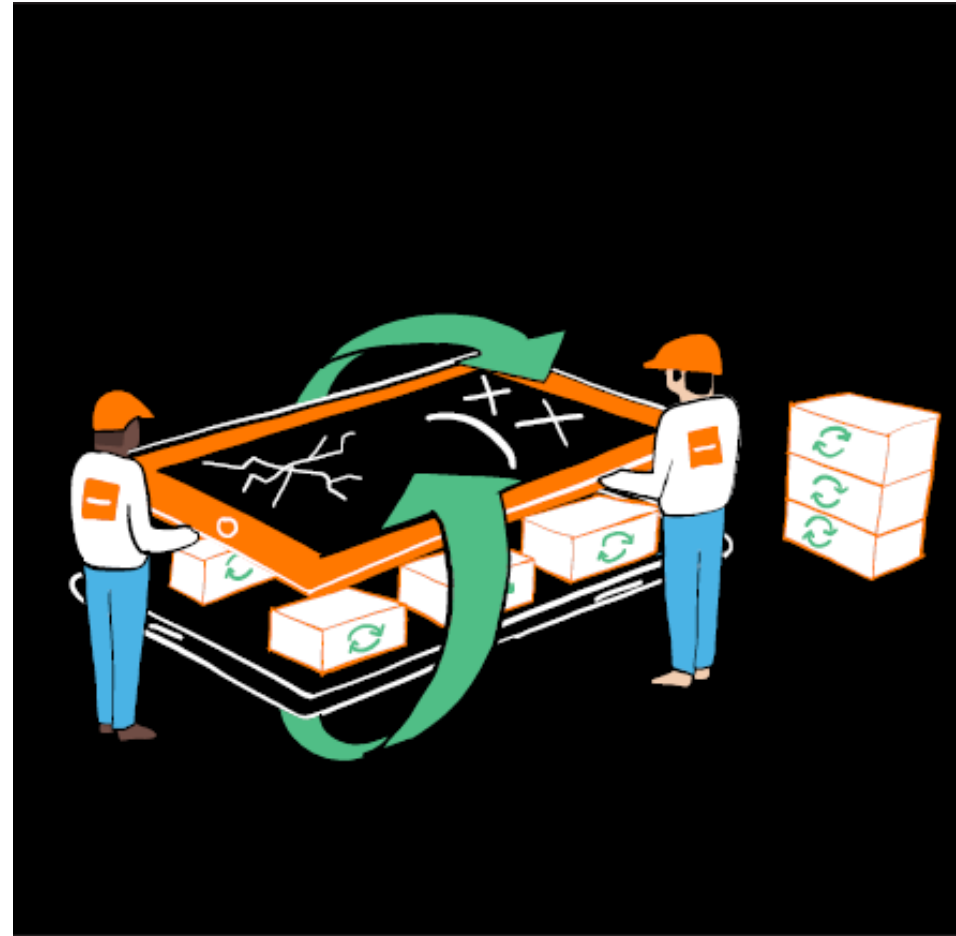


Collecte citoyenne et solidaire :

dans les boutiques, les sites Orange,
les collectivités locales, les entreprises et dans
les établissements scolaires.

Tous les bénéfices versés au réseau
Emmaüs International

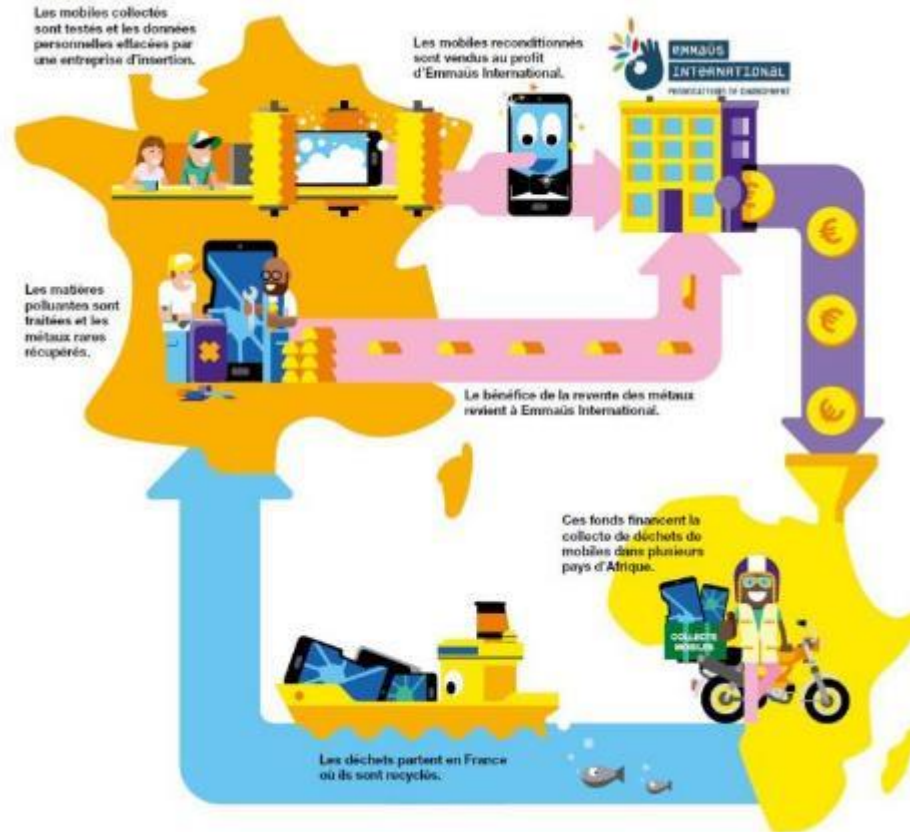
Le recyclage des mobiles soutient l'économie sociale et solidaire



La filière solidaire en partenariat avec Emmaüs International

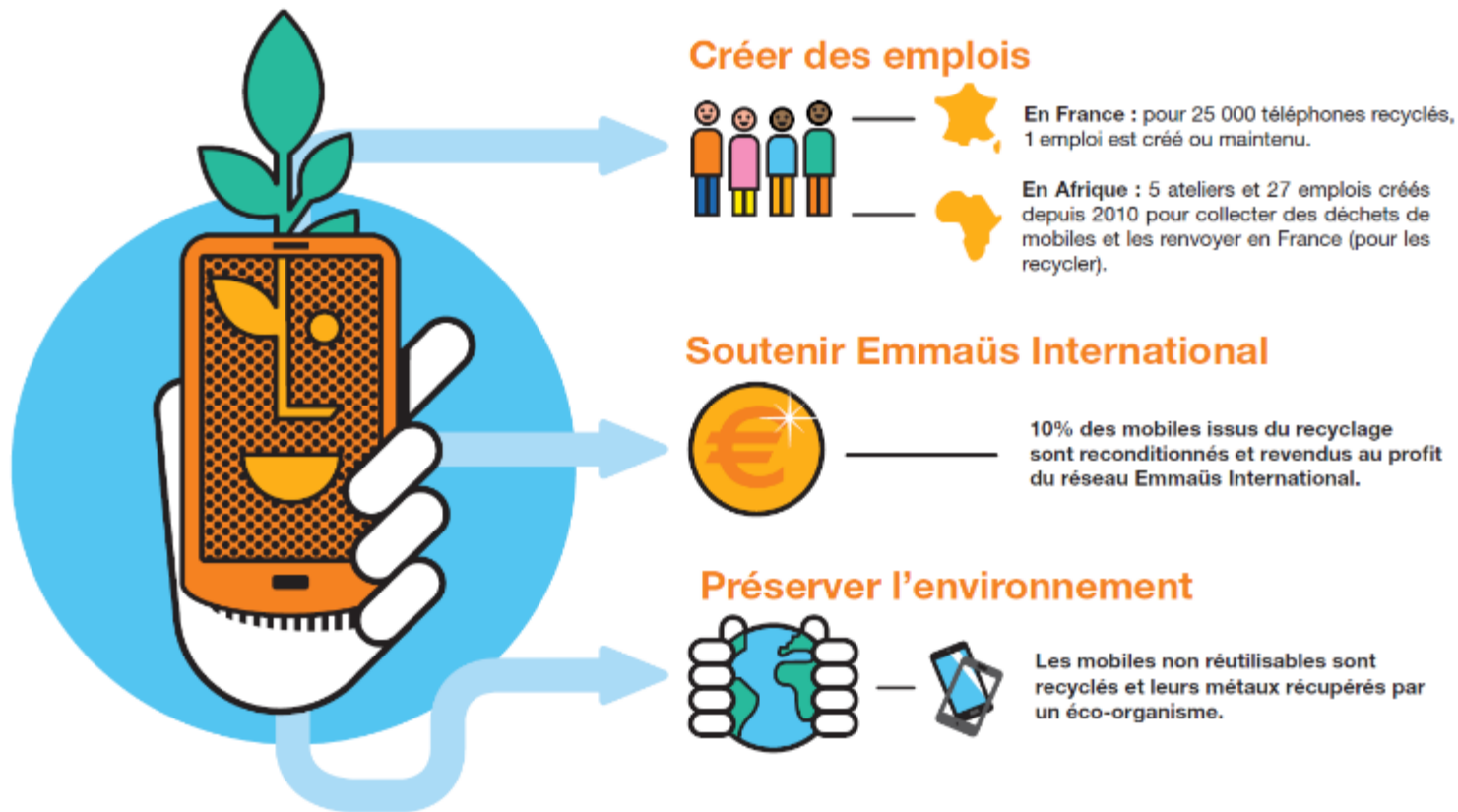
Collecte en France

Recyclage des déchets en France



Collecte en Afrique

La filière solidaire en partenariat avec Emmaüs International contribue à :



Les mobiles collectés peuvent avoir **une seconde vie** : en étant réutilisés ou recyclés par les Ateliers du Bocage, **entreprise d'insertion membre d'Emmaüs.**

Si le mobile est en état de marche

Les données personnelles sont effacées, il est testé puis reconditionné pour être revendu dans un pays émergent comme mobile d'occasion.

Orange reverse l'intégralité des bénéfices à Emmaüs International



Si le mobile ne fonctionne plus

il est recyclé : les matières dangereuses sont traitées et les métaux récupérés.



Les mobiles collectés en France sont centralisés aux Ateliers du Bocage, entreprise d'insertion basée dans les Deux-Sèvres



Les mobiles sont réceptionnés, pesés et enregistrés à partir de leur numéro IMEI



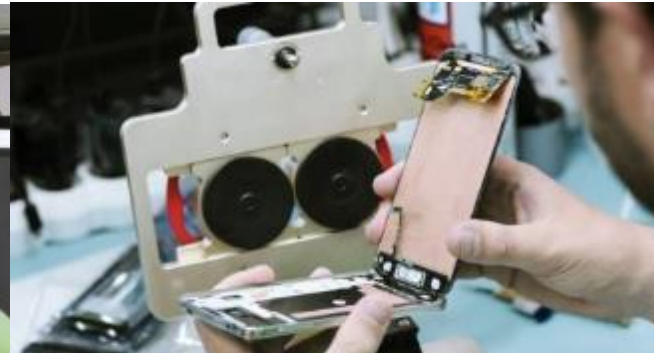
Ensuite vient la phase du pré-tri qui permet de définir si le mobile peut être réemployé ou s'il doit être dirigé vers le recyclage



Les mobiles non fonctionnels sont dirigés vers les filières de recyclage matières



Les mobiles destinés à être réemployés sont entièrement testés, nettoyés et les données personnelles effacées



A la fin de traitement, un audit par échantillonnage est réalisé par un huissier de justice pour garantir l'effacement sécurisé des données et s'assurer de la fonctionnalité du mobile reconditionné



Les bénéfices versés à Emmaüs international permettent de financer des ateliers de collecte en Afrique

- En Afrique, les mobiles d'occasion européens sont très demandés mais aucune filière de recyclage n'existe quand ces mobiles arrivent en fin de vie
- Nous créons avec Emmaüs International des ateliers de récupération de déchets de mobiles en Afrique
- Les déchets de mobiles sont ensuite **renvoyés en France** pour recyclage dans une PME innovante Morphosis



5 ateliers en Afrique

Burkina Faso, Bénin, Niger
Cameroun, Côte d'Ivoire

27 emplois créés

39 containers rapatriés

+ 500 tonnes de déchets collectés depuis 2010

(soit plus de 3,3 millions de mobiles)



Les bénéfices versés à Emmaüs international permettent de financer des ateliers de collecte en Afrique

- 5 ateliers en Afrique
- 27 emplois créés
- 39 containers rapatriés
- + 500 tonnes des déchets collectés depuis 2010 (soit plus de 3,3 millions de mobiles)



Les collecteurs se rendent sur le terrain avec des moto-collecteur, qui permettent la collecte et le transport des déchets de mobiles



Ils se rendent auprès des réparateurs qui concentrent les déchets.
Les déchets sont pesés, enregistrés et chargés dans la moto



Les déchets sont réceptionnés à l'atelier puis triés et conditionnés par catégories de déchets. Ils sont ensuite expédiés en France par conteneur



Arrivée des conteneurs de déchets de mobiles usagés au port du Havre



Les déchets réceptionnés sont pesés et enregistrés



Les cartes électroniques vont subir plusieurs étapes de traitement mécanique et chimiques



Le métal est recyclé



Mettre en place le recyclage des mobiles



Devenir partenaire de la filière solidaire c'est :

Agir pour le développement durable

- Favoriser l'emploi social et solidaire, en France et en Afrique.
- Contribuer à la protection et la préservation de l'environnement.

Etre moteur d'actions locales et créer des liens de proximité

- Le recyclage est un projet fédérateur auprès des salariés en tant qu'éco citoyens.
- Elle permet de mener des actions de sensibilisation (thème sociaux et environnementaux).

Bénéficiaire d'une solution « clé en main »

- Aucun coût pour l'entreprise ou la collectivité.
- Partenariats de collecte avec Emmaüs International et les Ateliers du Bocage (garantie de la qualité des processus : tri, recyclage, reconditionnement avec effacement des données personnelles et traçabilité).
- Les « déchets électroniques » sont traités dans le respect des exigences de la directive européenne D3E (Déchets d'Equipements Electriques et Electroniques).

Le dispositif pour mettre en place le recyclage des mobiles

- Un collecteur un carton, avec son fourreau de communication pour collecter et renvoyer les mobiles.
- Des supports pour communiquer : affiches, bâches pour les événements.
- Un site internet sécurisé pour gérer ses collectes en toute autonomie www.collecte-mobile.orange.fr
- 100% gratuit, tous les coûts sont pris en charge par Orange



Dim: 30x30 cm
Poids max:12 Kg



La mise en place la collecte



Connectez-vous sur <https://collecte-mobile.orange.fr>



Commandez un collecteur

Il vous sera livré sous 5 jours ouvrés par voie postale.



Demandez l'enlèvement de votre collecteur quand il est plein

Intervention dans un délai d'une semaine maximum.



Suivez les résultats de vos collectes

Un certificat de conformité est envoyé à l'issu du traitement.

Pour toute question, contactez nous : collecte.mobile@orange.com

Les bonnes pratiques pour la réussite de votre opération

Où placer les collecteurs ?

- Dans les lieux fréquentés par le public (bibliothèque, médiathèque ou hall de mairie...)
- Chez les acteurs du territoire (écoles, entreprises, centres culturels, commerces...)

La borne peut changer de lieu régulièrement, dans le cadre d'une « tournée ».



Communiquer et animer: comment ?

- Un article dans le magazine de la collectivité et sur le site internet
- Une affiche pour accompagner le collecteur et sur les panneaux de la commune
- Encourager les agents ou salariés à être les ambassadeurs de la démarche auprès de leurs familles
- Pas de communication, pas de collecte.



Et après ?

- Les résultats de la collecte sont disponibles sur le site www.collecte-mobile.orange.fr
- Un certificat de traitement fourni par Ateliers du bocage sur demande
- Valoriser les résultats de la collecte auprès du public



Les chiffres clés du recyclage

10 M

des mobiles collectés par Orange depuis 2010
dont 50% en France

25000 mobiles collectés

=1 emploi créé en France

100 M de

mobiles dorment dans les tiroirs des français

2000

points de collecte en France

(boutiques Orange, collectivités territoriales, écoles, entreprises)

27

emplois créés en Afrique

10

emplois en France

500 tonnes

de déchets de mobiles collectés en Afrique sont recyclés en France depuis 2010

10%

des mobiles collectés sont réemployés

Annexe:

Kit de communication recyclage

Un site internet pour la gestion de la collecte

<https://www.collecte-mobile.orange.fr/>



1. Créer un compte
2. Se connecter pour accéder aux fonctionnalités du site (suivre les collectes, faire une demande de collecte ou de livraison, documentation)

Le collecteur en carton pour collecter et renvoyer les mobiles

- Un collecteur neutre et un fourreau de communication.

Dimension du carton: 30x30x30 cm

Poids maximum: 12 kg

Que mettre dans le collecteur?

Mobiles, tablettes, accessoires mobiles (chargeurs, oreillettes...)

- Une fois la collecte terminée, le collecteur voyagera de façon anonyme.



Les affiches

Ces affiches sont disponibles sur le site <https://www.collecte-mobile.orange.fr/documents/affiches>



Affiche 40x60 cm
infographie



Affiche 40x60 cm
Générique



Affiche Challenge

Livrées avec le collecteur lors de la 1ere demande

Merci

