



DEPARTEMENT DES BOUCHES DU RHÔNE
COMMUNE DE LA FARE LES OLIVIERS
Lieu-Dit : LES TROMPETTES
Section : AE
N° : 179

COMMUNE DE LA FARE LES OLIVIERS

ETAT DES LIEUX

Superficie Cadastre : 5327 m²

Echelle : 1/250

A BERRE L'ETANG LE 20 JUNI 2022

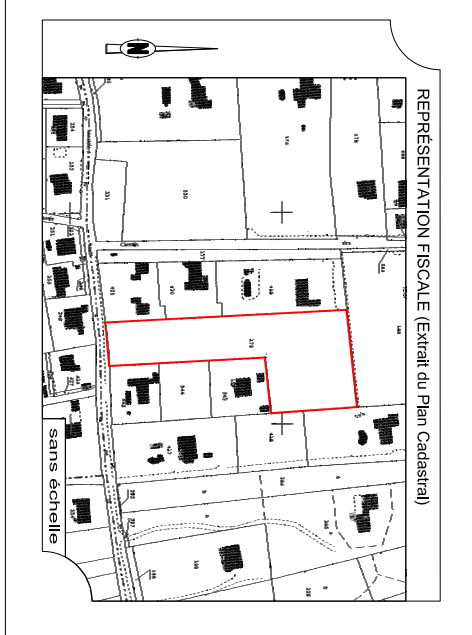
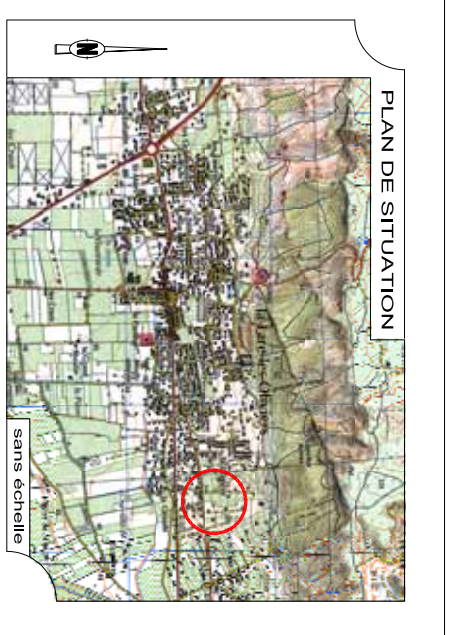


S.A.R.L. GUILLAUME PERNOT

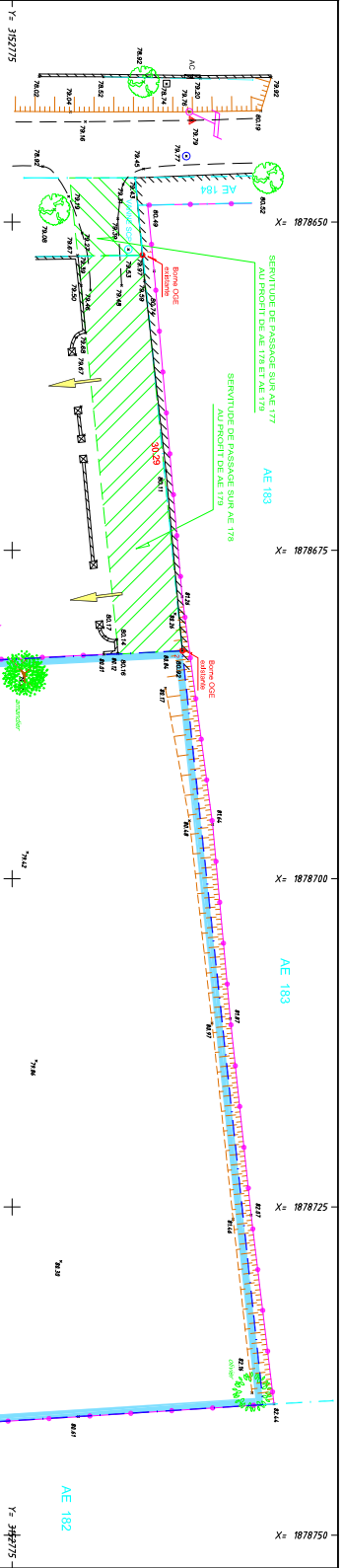
GUILLAUME PERNOT
GÉOMÈTRE-EXPERT
Successeur CHALUIS
13130 BERRE L'ETANG
Tél. 04 42 86 42 32
Fax. 04 42 86 32 77
E-mail : gpernot@guilpernot.fr
ADRESSE PROXIMALE
B.P. 00027
13131 BERRE L'ETANG CEREX

TERMINÉ	ACOM	DOSSIER	128422
BUREAU	ACDP	REPRODUCTION RESERVEE	
VERIFICATION	GP	REFERENCE	1284 Ang

L'authenticité de ce document est exclusivement assurée par la signature originale du Géomètre-Expert



- Le présent plan ne représente pas tous les éléments existants sur les lieux, de ce fait, le Géomètre-Expert sousigné ne peut pas être tenu responsable pour l'absence de figuration de ces éléments sur le plan dont est fait l'objet.
- Les réseaux figurant sur le présent plan ont été mis en place à partir des éléments apparents relevés sur le terrain. Ils ont été dessinés sur le plan selon les indications fournies par les propriétaires. Certains travaux restent à réaliser ou à compléter. De ce fait, le géomètre adjoint au présent plan ne peut garantir, ni la position des réseaux, ni leur existence, ni leur représentation. Pour déterminer leurs positions, le géomètre prendra les propriétaires actuels et futurs à ses frais et sous sa responsabilité personnelle.



LEGENDE :

- PORTAIL DETACHE
- PORTAIL TELEPHONE
- BOUCHE A CÂBLE
- HERISSAGE
- GRILLE ALUMINUM
- VEGETATION
- ROCHER BOUTIQUE
- TALUS
- CLÔTURE
- PROFIL A. MONTREUSE
- STATION HYDROMETRIQUE

POINTS CARACTÉRISTIQUES

SIGNET	X	Y	NATURE
A	1878650,28	3152713,56	ANGLE LIAISON
B	1878651,00	3152728,51	ANGLE LIAISON
C	1878729,99	3152679,80	ANGLE LIAISON
D	1878655,33	3152671,85	ANGLE LIAISON

LE PRESENT DOCUMENT VA FOUR OBLIET
N'EST PAS RESPONSABLE DES
INCIDENTS JURIDIQUES EVENTUELLES DES
OUVRAGES SOUTERRAINS, NON APPARENTS
ET NON PORTES A LA CONNAISSANCE DU
GÉOMÈTRE-EXPERT, EN DATE DU 06/12/2022
SON MANDATAIRE POTENTIEL.

RAPPEL DE SERVITUDES EXISTANTES
Passage à profit de AE 178 et AE 179
SERVITUDE DE PASSAGE SUR AE 177
AU PROFIT DE AE 178 ET AE 179
SERVITUDE DE PASSAGE SUR AE 178
AU PROFIT DE AE 179

NOTA : La planimétrie est rattachée au système RGF 93 - CC 44.
L'altitude est rattachée au système IGN03.
(L'altitude est rattachée au système IGN03)
dessiné par M.Chaluis, Géomètre-Expert, en date du 06/12/2022 ref : 5942/93.
Les autres lames n'ont pas fait l'objet d'une définition contradictoire (lignes non garanties).
Les superficies sont donc indicatives.

